



Studierende im Praktischen Jahr

Knappschaft Kliniken Gelsenkirchen-Buer



Inhalt

» Willkommen!	4
» Das erwartet Sie in Ihrem Praktischen Jahr in unserer Klinik	7
» Unsere Kliniken stellen sich vor:	
» Klinik für Innere Medizin und Kardiologie und konservative Intensivmedizin	8
» Klinik für Innere Medizin und Pneumologie und Schlafmedizin	9
» Klinik für Innere Medizin und Gastroenterologie, Hämatologie / Onkologie	10
» Klinik für Allgemein- und Viszeralchirurgie, Spezielle Viszeralchirurgie	11
» Klinik für Orthopädie und Unfallchirurgie / Spezielle Unfallchirurgie	12
» Klinik für Neurochirurgie und Wirbelsäulenchirurgie	13
» Klinik für Plastische und Ästhetische Chirurgie / Handchirurgie	14
» Klinik für Hals-Nasen-Ohrenheilkunde	15
» Klinik für Radiologie	16
» Klinik für Anästhesiologie und Intensivmedizin / Zentrum der hyperbaren Sauerstofftherapien	17
» Kinder- und Jugendklinik	18
» Tagesklinik für Kinder- und Jugendpsychiatrie und Psychotherapie	19
» Benefits & more in Ihrem Praktischen Jahr in unserer Klinik	20
» Vernetzte Medizin an einem Standort	22

Willkommen!



Liebe PJ-Studierende,

nach dem 2. Staatsexamen sind Sie auf der Zielgeraden Ihres Studiums angekommen.

Im Praktischen Jahr, der letzten Etappe bis zur Approbation, brauchen Sie erfahrene Ärztinnen und Ärzte an Ihrer Seite, die Sie individuell anleiten und fördern.

Nutzen Sie daher unser strukturiertes

Ausbildungsangebot:

Frage Sie, lernen Sie und haben Sie den Mut, Ihr Wissen einzubringen. Wir werden Sie engagiert unterstützen.

Was ist unser Anspruch?

Wir machen Sie in den PJ-Tertialen fit für das 3. Staatsexamen – und für Ihre Zukunft in der Medizin. Deshalb werden Sie bei uns nicht nur zuschauen, sondern mitmachen und viele Erfahrungen im Klinikalltag sammeln. Sie sind Teil unseres Teams und erleben die Medizin von ihrer ganz praktischen Seite.



PD Dr. med. Friedrich-Kutscha Lissberg

Ärztlicher Direktor

Chefarzt der Klinik für Orthopädie und Unfallchirurgie

Was erwartet Sie bei uns?

Als Akademisches Lehrkrankenhaus haben wir inhaltlich und strukturell die Voraussetzungen für Ihr erfolgreiches PJ geschaffen. Unser Haus mit seinen 12 Kliniken steht für innovative Medizin auf hohem Niveau; aber ebenso für flache Hierarchien sowie eine enge und persönliche Betreuung.

Wir freuen uns auf Sie und sagen schon heute:

„Herzlich willkommen!“



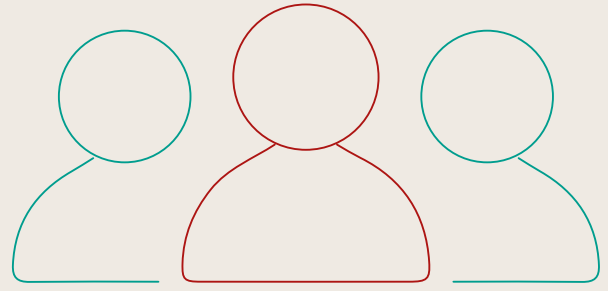
PD Dr. med. Christopher Brenke

PJ-Verantwortlicher Chefarzt

Chefarzt der Klinik für Neurochirurgie

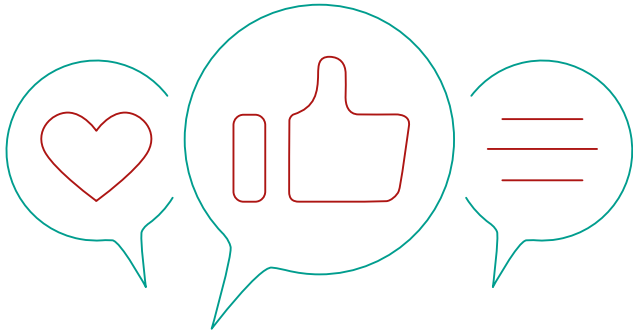
Zahlen & Fakten

- » 24.000 stationäre Patienten
- » 79.000 ambulante Patienten
- » 1.200 Beschäftigte, davon
196 Ärztinnen und Ärzte



Das erwartet Sie in
Ihrem Praktischen Jahr
in unserer Klinik





- » Einführungstag zum PJ-Start mit umfangreichen Informationen zu Ihrem PJ
- » moderierte Feedbackrunden zu den Tertialwechseln
- » Fortbildungstag nach Absprache
- » PJ-Seminare
- » fachspezifische Fortbildungen in den einzelnen Fachabteilungen
- » regelmäßige Lernvisiten
- » ein PJ-Mentor in jeder Fachabteilung
- » Übernahme von Eigenverantwortung in der Patientenbetreuung:
Zuteilung eigener Patienten, die Sie von der Aufnahme bis zur Entlassung mitbetreuen
- » Rotation innerhalb der internistischen Fachabteilung
- » Chirurgisches Tertial als Kombination aus Allgemeinchirurgie, Unfallchirurgie und Neurochirurgie / Plastische Chirurgie
- » Kursangebote zur Verbesserung Ihrer praktischen Fähigkeiten wie Gipstechniken, Sonographie, EKG, Lungenfunktion und Nahttechniken
- » ausreichend Zeit zum Selbststudium
- » ein persönliches Gespräch über Ihre berufliche Zukunft mit der Chefarztin bzw. dem Chefarzt
- » Probeexamen auf Wunsch

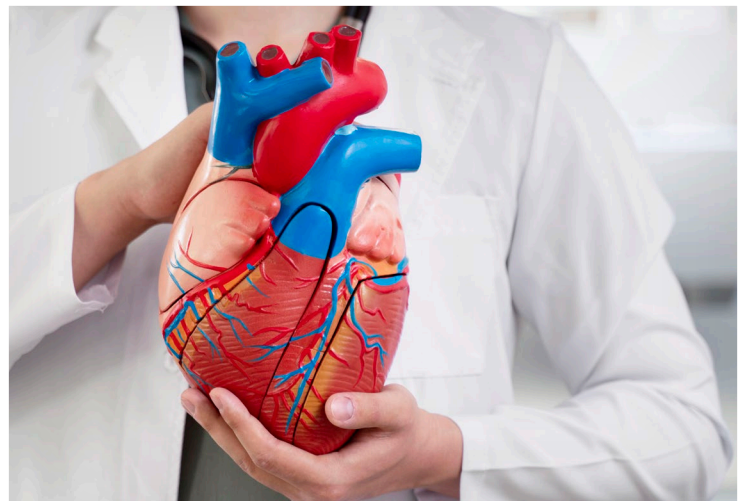
PJ-verantwortlicher Arzt:

- » **PD Dr. med. Christopher Brenke**
- » Chefarzt der Klinik für Neurochirurgie und Wirbelsäulenchirurgie
- » Tel.: 0209 5902-261
- » christopher.brenke@knappschaft-kliniken.de

Lehrkoordination / administrativ:

- » **Sarah Wengelnik-Dreyer**
- » Klinik für Neurochirurgie und Wirbelsäulenchirurgie
- » Tel.: 0209 5902-261
- » sarah.wengelnik-dreyer@knappschaft-kliniken.de

Klinik für Innere Medizin und Kardiologie und konser- vative Intensivmedizin



Die Klinik für Kardiologie verfügt über 46 Planbetten auf der Normal-, Komfort- und Intensivstation.

Die Klinik bietet ein breites Spektrum an kardiologischer Diagnostik und Therapie an.

Tagesablauf

Der Tag beginnt mit der Frühbesprechung um 7.30 Uhr. Sie findet gemeinsam mit den anderen beiden internistischen Kliniken statt. Im Anschluss erfolgt ein kurzes Briefing für den Tag. Die Patientenversorgung auf der Normalstation, die Funktionsdiagnostik und die Eingriffe im Herzkatheterlabor sowie im Rhythmologielabor werden eingeteilt. Es folgen die Stationsvisiten und die Funktionsdiagnostik. Geplante Neuaufnahmen werden untersucht. Eine halbstündige Mittagspause ist ab 12.30 Uhr vorgesehen. Es besteht die Möglichkeit, an der internistischen Röntgen-Besprechung um 13.30 Uhr teilzunehmen. Um 15.15 Uhr findet eine Abteilungsbesprechung statt, bei der die Eingriffe für den Folgetag besprochen und geplant werden. Kritische Patienten und die Untersuchungsergebnisse des laufenden Tages werden besprochen und kritisch reflektiert. Der Arbeitstag endet um 16.00 Uhr. Ein Bereitschaftsdienst mit Anwesenheit ist im Anschluss für die Versorgung der Patienten zuständig.

Ihre Tätigkeiten

Wir integrieren Sie in das Team der Kardiologie. Nach kurzer Einarbeitungszeit können Sie eigene Patienten unter der Supervision eines Fach- oder Oberarztes stationär betreuen. Dabei legen wir Wert darauf, dass der gesamte Prozess der stationären Behandlung durch Sie durchgeführt oder begleitet wird. Während der Zeit in der Inneren Medizin werden Sie 2 Wochen auf der Intensivstation eingeteilt und erhalten dort einen Einblick in die Versorgung der kritisch kranken Patienten. Ebenso stehen 2 Wochen in der Zentralen Notaufnahme auf dem Plan. Hier begleiten Sie die diensthabende Internistin bzw. den Internisten bei der Erstsichtung der Notfallpatienten und lernen die wichtigsten Algorithmen bei der Einschätzung der Patienten kennen.

Ihre Unterrichtsveranstaltungen

Die Klinik für Kardiologie ist in das Curriculum der PJ-Seminare eingebunden. Darüber hinaus findet im Rahmen der Abteilungsbesprechung eine regelmäßige, selbst gestaltete Fortbildungsreihe statt. Ein besonderes Highlight stellt der EKG-Kurs unter der Leitung unseres Rhythmologen dar.

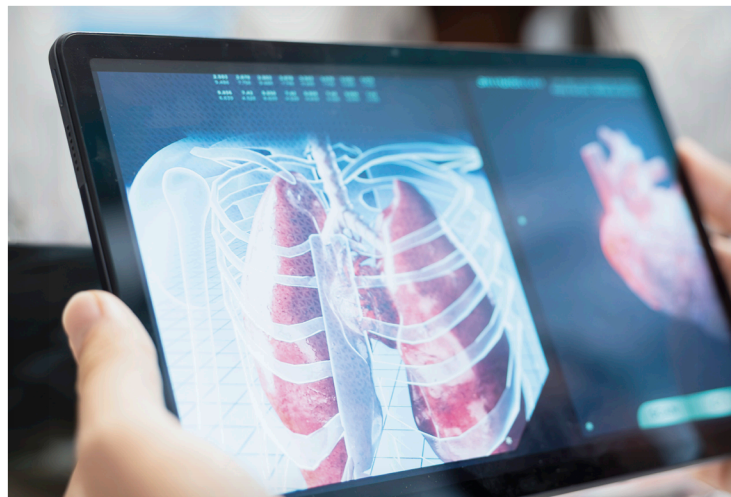


Chefarzt:

- » **Dr. med. Christoph Haurand**
- » Tel.: 0209 5902-7342
- » kardiologie.gelsenkirchen@knappschaft-kliniken.de



Klinik für Innere Medizin und Pneumologie und Schlafmedizin



Die Klinik für Innere Medizin und Pneumologie und Schlafmedizin verfügt über 56 Planbetten auf der Normal-, Komfort- und Intensivstation. Das gesamte Spektrum der Pneumologie mit Schlafmedizin, interventioneller thorakaler Endoskopie (starre Bronchoskopie, flexible Bronchoskopie, endobronchialer Ultraschall und internistischer Thorakoskopie), Weaning und Pneumoonkologie wird durchgeführt.

Tagesablauf

7.30 Uhr	Dienstbeginn auf der Station
7.40 Uhr	Frühbesprechung ca. 15 Minuten
7.55 Uhr	Stationsarbeit (Visiten, Funktionsdiagnostik, Aufnahmeuntersuchungen, Gespräche)
13.05 Uhr	Röntgenbesprechung, danach kurze Besprechung und Mittagspause
14.15 Uhr	Stationsarbeit (Funktionsdiagnostik, Aufnahmeuntersuchungen, Gespräche, Vorstellung der Patienten den Oberärzten/-innen)
16.00 Uhr	Dienstende

Ihre Tätigkeiten

Als PJ-Student werden Sie ins Team nach dem o. g. Tagesablauf integriert. Nach entsprechender Einarbeitungszeit werden Sie eigene Patienten auf der Station betreuen und

vorstellen. Die Durchführung der grundlegenden internistischen und pneumologischen Untersuchungstechniken ist tägliche Praxis. Sie werden die grundlegenden pneumologischen Untersuchungen (Lungenfunktion, körperliche Untersuchungen, Thoraxsonographie, Punktionen von Pleuraergüssen, Bronchoskopie, nichtinvasive Beatmung, Grundlagen der Schlafmedizin etc.) erlernen. Optional ist die Teilnahme an Bereitschaftsdiensten mit anschließendem Freizeitausgleich und die Teilnahme an der Tumorkonferenz, Emphysemkonferenz und Fibrosekonferenz.

Ihre Unterrichtsveranstaltungen

Die Klinik für Innere Medizin-Pneumologie ist in das Curriculum der PJ-Seminare eingebunden. Darüber hinaus findet eine eigene interne, von den Ärztinnen und Ärzten gestaltete Fortbildungsveranstaltung statt.



Chefarzt:

- » **Dr. med. Ali-Ekber Firat**
- » Tel.: 0209 5902-386
- » pneumologie.gelsenkirchen@knappschaft-kliniken.de



Klinik für Innere Medizin und Gastroenterologie, Hämatologie / Onkologie



Die Klinik für Innere Medizin und Gastroenterologie, Hämatologie / Onkologie verfügt über 47 Planbetten auf der Normal-, Komfort- und Intensivstation. Die Klinik betreut schwerpunktmäßig Patienten mit gastroenterologischen und hepatologischen Krankheitsbildern sowie Tumorleiden und Hämoblastosen als auch diabetologische Patienten.

Tagesablauf

Unser Tag in der Klinik beginnt um 7.30 Uhr mit der Frühbesprechung zu internistischen Neuaufnahmen, Problemfällen, den geplanten Endoskopien und konsiliarischen Untersuchungen sowie elektiven Neuaufnahmen. Die Mitarbeitenden werden zu endoskopischen Untersuchungen und Sonographien, Patientenaufnahmen und Visiten (8.30 Uhr) auf der Station oder in unserer gastroenterologischen oder onkologischen Ambulanz eingesetzt. Um 12.30 Uhr ist die Besprechung unserer Patienten in der Radiologie. Zwischen 14.00 und 16.00 Uhr erfolgen die Vorstellung und Visitation sowie die diagnostische und therapeutische Planung der eingetroffenen Neuaufnahmen mit dem zuständigen Oberarzt, als auch die Begutachtung und Kommentierung der Befunde sowie die individuelle Visitation der Patienten auf der gastroenterologischen/onkologischen Station inkl. Befundungsgespräch mit dem Facharzt. Der Arbeitstag endet meist um 16.00 Uhr. Ein Bereitschaftsdienst mit Anwesenheit ist im Anschluss für die Versorgung der Patienten zuständig.

Ihre Tätigkeiten

Sie werden als PJ-Student Teil des Teams und in den Tagesablauf integriert. Sobald Sie sich eingearbeitet haben, werden Sie auf unserer Station „eigene“ Patienten betreuen und die Kasuistiken vortragen. Sie machen sich mit den grundlegenden, internistischen, gastroenterologischen, diabetologischen und onkologischen Krankheitsbildern vertraut und können die vorgesehenen Untersuchungen mitbegleiten. Eine Mittagspause von 30 Minuten ist im Tagesablauf vorgesehen. Falls Sie an Bereitschaftsdiensten teilnehmen möchten, wird dies mit anschließender Freizeit ausgeglichen.

Ihre Unterrichtsveranstaltungen

Wir bieten die Teilnahme an Labordiagnostik und mikroskopischen Untersuchungen, interdisziplinären Tumorkonferenzen, Sonographiekursen, internistischen Vorträgen, Lehrvisiten sowie an der täglichen Besprechung zur Therapie und Diagnostik unserer Diabetes-Patienten an.



Chefärztin:

- » **Dr. med. Sigrid Kaminiorz**
- » Tel.: 0209 5902-336
- » innere-gastro-onkologie.gelsenkirchen@knappschaft-kliniken.de



Klinik für Allgemein- und Viszeralchirurgie, Spezielle Viszeralchirurgie



Die Klinik für Allgemein- und Viszeralchirurgie ist als Zentrum für Minimal-Invasive Chirurgie zertifiziert.

Dabei werden Operationen an der Speiseröhre, am Magen und am Darm mit Hilfe des da Vinci-Operationssystems durchgeführt. Zur Klinik gehört ein Wundtherapiezentrum.

Tagesablauf

Der Tagesablauf in der Klinik für Allgemein- und Viszeralchirurgie beginnt um 7.30 Uhr mit einer gemeinsamen Visite auf den Stationen, gefolgt von einer Dienstbesprechung. Im Anschluss findet die Visite auf der interdisziplinären Intensivstation statt. Ab 8.15 Uhr sind die PJ-Studierenden entweder zum täglichen Operationsprogramm eingeteilt, in die Stationsroutine eingebunden oder sie unterstützen in der täglichen Ambulanztätigkeit oder im Wundtherapiezentrum. Ein gemeinsamer Bereitschaftsdienst anderer chirurgischer Kliniken ist im Anschluss für die operative Versorgung des Hauses zuständig. Am Dienstag und Donnerstag findet eine Röntgenbesprechung statt. Ebenfalls am Donnerstag haben die PJ-Studierenden die Möglichkeit, an einer interdisziplinären Tumorkonferenz teilzunehmen.

Ihre Tätigkeiten

Sie werden als Teil des Teams nach entsprechender Einarbeitung zunehmend Basistätigkeiten durchführen können. Aber auch regelmäßige Assistenzen im OP, Tätigkeiten in der Ambulanz und dem Wundtherapiezentrum sind geplant. Sie werden Techniken der Anamneseerhebung und Untersuchungsverfahren unter Anleitung und Aufsicht der Ober- und Stationsärzte erlernen. Auch die persönliche Betreuung einzelner Patienten – unter Anleitung – auf der Station ist möglich.

Ihre Unterrichtsveranstaltungen

Die Klinik für Allgemein- und Viszeralchirurgie ist in das Curriculum der PJ-Seminare eingebunden. Darüber hinaus findet Montagmorgens eine eigene, von den Ärztinnen und Ärzten gestaltete Fortbildungsveranstaltung statt.



Chefarzt:

- » **Prof. Dr. med. Dr. Matthias Heuer**
- » Tel.: 0209 5902-202
- » allgemeinchirurgie.gelsenkirchen@knappschaft-kliniken.de



Klinik für Orthopädie und Unfallchirurgie / Spezielle Unfallchirurgie



Die Klinik betreibt das volle Spektrum der Unfallchirurgie und ein breites Spektrum der Orthopädie. Als zertifiziertes Überregionales Traumazentrum gehört sie zu den fünf leistungsstärksten Kliniken im Ruhrgebiet mit der höchsten Versorgungsstufe. Die Klinik für Orthopädie und Unfallchirurgie verfügt über 68 Planbetten auf der Normal- und Premiumstation sowie über Betten auf der Intensivstation und in der Kinderklinik. Sportorthopädisch wird die Klinik durch den Mannschaftsarzt vom FC Schalke 04 unterstützt.

Tagesablauf

Der Tag beginnt um 7.15 Uhr mit einer Frühbesprechung zusammen mit dem gesamten Team. Dann erfolgt die Visite auf den verschiedenen Stationen durch die Stationsärzte; einmal in der Woche erfolgt die Chefarztvisite auf der Normalstation. Um 8.00 Uhr findet eine Röntgenbesprechung statt. Dann erfolgt die Aufteilung in die verschiedenen Aufgabenbereiche. Hierzu zählen die Besetzung der Operationssäle, der Notfallambulanz, der Sprechstunden sowie der Station. Um 14.30 Uhr gibt es eine weitere gemeinsame Besprechung, in der die Notfälle des Tages, die Operationen des Folgetages und die Operationsindikationen aus den Sprechstunden diskutiert und besprochen werden. Der Arbeitstag endet meist um 16.00 Uhr. Danach beginnt der Bereitschaftsdienst.

Ihre Tätigkeiten

Sie sind Teil unseres Teams. Die Diagnostik und Versorgung von Erkrankungen und Verletzungen des gesamten Bewegungsapparates stehen im Mittelpunkt. Sie werden in der Zentralen Notaufnahme sowie auf der Station mit der Betreuung eigener Patienten eingesetzt. Darüber hinaus liegt ein Schwerpunkt in der Assistenzfähigkeit im OP, mit dem Erlernen von verschiedenen Nahttechniken.

Ihre Unterrichtsveranstaltungen

Die Klinik für Orthopädie und Unfallchirurgie ist in das Curriculum der PJ-Seminare eingebunden. Außerdem findet jeden Mittwoch eine interne Fortbildungsveranstaltung statt, die sich mit traumatologischen, sowie orthopädischen Themen auseinandersetzt. Die Durchführung einer Dissertation wird ausdrücklich gewünscht und gefördert.



Chefarzt:

- » **PD Dr. med. Friedrich Kutscha-Lissberg**
- » Tel.: 0209 5902-205
- » orthopaedie-unfallchirurgie.
gelsenkirchen@knappschaft-kliniken.de



Klinik für Neurochirurgie und Wirbelsäulenchirurgie



Die Klinik für Neurochirurgie verfügt über 44 Planbetten auf der Normal-, Komfort- und Intensivstation. Mit Ausnahme der funktionellen Neurochirurgie wird das gesamte Spektrum neurochirurgischer Operationen durchgeführt.

Tagesablauf

Der neurochirurgische Tag beginnt um 7.30 Uhr mit der Frühbesprechung, die zusammen mit Kolleginnen und Kollegen der Radiologie stattfindet. Im Anschluss teilt man sich je nach Einsatzort auf, d. h. Visiten mit Stationsarbeit, Ambulanz und Operationssäle. Um 14.00 Uhr findet die gemeinsame Operations- bzw. Fallbesprechung statt, in der die Indikationen der anstehenden Operationen, die Operationsplanung bzw. -techniken, aber auch tagesaktuelle Fälle oder Probleme auf der Station besprochen werden. Der Arbeitstag endet meist um 16.00 Uhr. Ein Bereitschaftsdienst mit Anwesenheit ist im Anschluss für die Versorgung der Patienten zuständig.

Ihre Tätigkeiten

Als PJ-Student werden Sie ins Team nach dem o. g. Tagesablauf integriert. Nach entsprechender Einarbeitungszeit

werden Sie eigene Patienten auf der Station betreuen und vorstellen. Die Durchführung der grundlegenden neurologischen Untersuchungstechniken ist tägliche Praxis. Assistenzen im Operationssaal ermöglichen Ihnen einen Einblick in die speziellen neurochirurgischen Techniken. Sie werden aber auch grundlegende chirurgische Techniken für Naht/Wundverschluss erlernen. Optional ist die Teilnahme an Bereitschaftsdiensten mit anschließendem Freizeitausgleich. Die Pausenzeiten richten sich – wie in einem chirurgischen Fach üblich – nach den täglichen Arbeitserfordernissen. Die halbstündige Mittagspause ist ab 12.00 Uhr vorgesehen.

Ihre Unterrichtsveranstaltungen

Die Klinik für Neurochirurgie ist in das Curriculum der PJ-Seminare eingebunden. Darüber hinaus findet eine eigene, von den Ärztinnen und Ärzten gestaltete Fortbildungsveranstaltung statt.



Chefarzt:

- » **PD Dr. med. Christopher Brenke**
- » Tel.: 0209 5902-261
- » neurochirurgie.gelsenkirchen@knappschaft-kliniken.de



Klinik für Plastische und Ästhetische Chirurgie / Handchirurgie



Die Klinik für Plastische und Ästhetische Chirurgie / Handchirurgie verfügt über 44 Planbetten auf der Normal- und Intensivstation sowie 6 Betten auf Komfortstation. Das gesamte Spektrum des Fachgebietes einschließlich mikrochirurgischer Verfahren und der Behandlung von Schwerstbrandverletzten wird durchgeführt. Es besteht eine 24-Stunden-Bereitschaft für Replantationen.

Tagesablauf

Der plastisch-chirurgische Tag beginnt um 8.00 Uhr mit der Frühbesprechung. Anschließend werden die drei Funktionsbereiche Station, Operationssaal und Ambulanz personell abgedeckt. Je nach Einsatzort erfolgt die Visite mit Stationsarbeit, Sprechstunde in der Ambulanz oder Eingriff in den Operationssälen. Um 16.00 Uhr findet die gemeinsame Operations- bzw. Fallbesprechung statt, in der die Indikationen der anstehenden Operationen, die Operationsplanung bzw. -techniken, aber auch tagesaktuelle Fälle oder Probleme des Tages besprochen werden. Der Arbeitstag endet meist um 16.45 Uhr. Ein Bereitschaftsdienst mit Anwesenheit ist im Anschluss für die Versorgung der Patienten zuständig.

Ihre Tätigkeiten

Als PJ-Student werden Sie ins Team nach dem o. g. Tagesablauf integriert. Nach entsprechender Einarbei-

tungszeit werden Sie eigene Patienten auf der Station betreuen und vorstellen. Die Durchführung der grundlegenden Untersuchungstechniken ist tägliche Praxis. Assistenzen im Operationssaal ermöglichen Ihnen einen Einblick in die speziellen plastisch-chirurgischen Techniken. Sie erlernen grundlegende plastisch-chirurgische Techniken für Naht/Wundverschluss. Optional ist die Teilnahme an Bereitschaftsdiensten mit anschließendem Freizeitausgleich. Die Pausenzeiten richten sich – wie in einem chirurgischen Fach üblich – nach den täglichen Arbeitsanforderungen. Die halbstündige Mittagspause ist ab 12.00 Uhr vorgesehen.

Ihre Unterrichtsveranstaltungen

Die Klinik für Plastische und Ästhetische Chirurgie / Handchirurgie ist in das Curriculum der PJ-Seminare eingebunden. Darüber hinaus findet eine eigene, von den Ärztinnen und Ärzten gestaltete Fortbildungsveranstaltung statt.

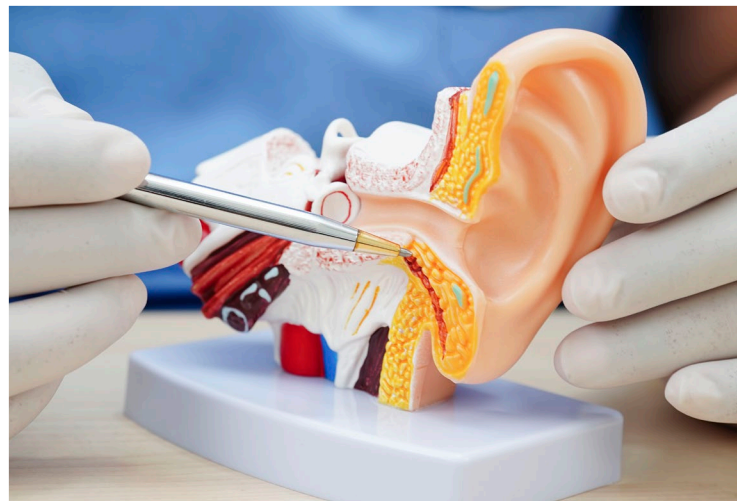


Chefarzt:

- » **Prof. Dr. med. Robert Krämer**
- » Tel.: 0209 5902-277
- » pch.gelsenkirchen@knappschaft-kliniken.de



Klinik für Hals-Nasen-Ohrenheilkunde



Die neue Klinik für HNO-Heilkunde behandelt Patienten des gesamten Spektrums der modernen HNO-Medizin, einschließlich sehr komplexer und seltener Deformitäten und angeborene Fehlbildungen in der rekonstruktiven Gesichts- und Hals-Chirurgie. Klassische, aber auch hochmoderne, innovative und minimal-invasive Operationsmethoden (HD-Endoskopie, Neuro-Navigation, Nervenmonitoring, Laser, mikrochirurgischer Gewebstransfer, fächerübergreifende Operationen etc.) sowie umfangreiche funktionsdiagnostische Untersuchungen kommen bei Patienten aller Altersgruppen zur Anwendung.

Tagesablauf

Der Tag beginnt um 7.30 Uhr mit der Frühbesprechung. Anschließend werden die drei Funktionsbereiche Station, Operationssaal und Ambulanz personell abgedeckt. Je nach Einsatzort erfolgt die Visite mit Stationsarbeit, Sprechstunde in der Ambulanz oder Eingriffe in den Operationssälen. Um 16.00 Uhr findet die gemeinsame Operations- bzw. Fallbesprechung statt, in der die Indikationen der anstehenden Operationen, die Operationsplanung bzw. -techniken, aber auch tagesaktuelle Fälle oder Probleme des Tages besprochen werden. Der Arbeitstag endet meist um 16.45 Uhr. Ein Bereitschaftsdienst mit Anwesenheit ist 24 Stunden/Tag für die Versorgung der stationären und der Notfallpatienten zuständig.

Ihre Tätigkeiten

Zu Ihrer Stationstätigkeit gehören: tägliche Oberarzt- und/oder Chefarztvisiten, Verbände, Behandlungen, Aufnahmen, Epikrisen. Nach entsprechender Einarbeitungszeit werden Sie

eigene Patienten auf der Station betreuen und vorstellen. Die Ambulanztätigkeit umfasst die Teilnahme an täglichen (Spezial-) Sprechstunden. Sie erlernen HNO-Routineuntersuchungen (Spiegelungsuntersuchungen, inkl. Endoskopie) sowie die HNO-spezifische weiterführende Diagnostik (Audiologie, Vestibularisdiagnostik, HNO-spezifische Röntgen-Diagnostik, Sonographie, Rhinomanometrie, Geruchs- und Geschmackstestungen). Weiterhin erlernen Sie die HNO-Notfallbehandlung und assistieren im Operationssaal. Auch administrative Aufgaben gehören zu Ihrem Alltag. Es erfolgt die Einarbeitung in die Konsiliartätigkeit. Sie nehmen an den wöchentlichen Radiologie- und interdisziplinären Tumorkonferenzen und den wöchentlichen Spezialsprechstunden teil. Eine halbstündige Mittagspause ist ab 12.00 Uhr vorgesehen.

Ihre Unterrichtsveranstaltungen

Die Klinik für Hals-Nasen-Ohrenheilkunde ist an das Curriculum der PJ-Seminare eingebunden. Darüberhinaus organisiert die HNO-Klinik ein Mal pro Monat eine eigene Fachfortbildungsveranstaltung.



Chefarzt:

- » Dr. med. Ralph Magritz
- » Tel.: 0209 5902-656
- » hno.gelsenkirchen@knappschaft-kliniken.de



Klinik für Radiologie



Die Klinik für Radiologie bietet das breite Spektrum der radiologischen Bildgebung mit moderner Großgerätetechnik an. Sie erwartet ein spannendes ambulantes und stationäres Untersuchungsspektrum mit Schwerpunkten in der muskuloskelettalen, onkologischen und kardialen Bildgebung.

Tagesablauf

Nach Dienstbeginn um 7.30 Uhr sind Sie bei der Frühbesprechung der Ärztinnen und Ärzte der Radiologie dabei. Über den Tag verteilt haben Sie die Möglichkeit, an bis zu 7 Röntgenbesprechungen der verschiedenen Kliniken teilzunehmen, bei denen patientenbezogen die Fragestellung, der Bildbefund und das weitere Vorgehen besprochen werden. Eine halbstündige Mittagspause ist eingeplant. Ihr Arbeitstag endet um 16.00 Uhr.

Ihre Tätigkeiten

Im radiologischen Tertial erfolgt unter Beachtung des Curriculums Ihre Ausbildung durch Rotation in die folgenden vier Bereiche:

- » Konventionelles Röntgen (v. a. Thorax und Gelenke)
- » Computertomographie (v. a. CT Schädel, Thorax und Abdomen)
- » Magnetresonanztomographie (v. a. MRT Schädel und Gelenke)
- » Durchleuchtung, Angiographie und Sonographie

Als PJ-Student sind Sie in jedem Bereich einem Assistenzarzt oder Oberarzt zugeordnet. Wir binden Sie ein in die Patientenbetreuung am CT und MRT (Aufklärung, Vorbereitung, Untersuchungsbegleitung). Sie werden nach entsprechender Einarbeitungszeit radiologische Untersuchungen (Röntgen Thorax, Gelenke, verschiedene CT-Untersuchungen) beurteilen und einen Befund erstellen, der dann mit Ihrem Betreuer gemeinsam besprochen wird. An minimal-invasiven Untersuchungen wie CT-Punktionen oder anderen Interventionen sind Sie beteiligt.

Ihre Unterrichtsveranstaltungen

Die Klinik für Radiologie ist in das Curriculum der PJ-Seminare eingebunden. Darüber hinaus findet intern dreimal wöchentlich eine eigene, von den Ärztinnen und Ärzten gestaltete Kurzfortbildung (Rapid Fire) sowie eine wöchentliche Fallbesprechung statt. Zum Selbststudium können Sie unseren Besprechungsraum mit radiologischer Bibliothek nutzen.



Chefarzt:

- » **PD Dr. med. Jörg Stattaus**
- » Tel.: 0209 5902-7342
- » radiologie.gelsenkirchen@knappschaft-kliniken.de



Klinik für Anästhesiologie und Intensivmedizin / Zentrum der hyperbaren Sauerstofftherapie



Die Klinik für Anästhesiologie und Intensivmedizin übernimmt die anästhesiologische Betreuung. Es stehen 27 Intensivbetten zur Verfügung. Zu den weiteren Schwerpunkten zählen: Notfallversorgung in den Schockräumen des Überregionalen Traumazentrums, ECMO Zentrum bei Lungenversagen, Zentrum der Hyperbaren Sauerstofftherapie (HBO) mit zwei Druckkammern (365/24/7). Die Klinik stellt den Ärztlichen Leiter des Rettungsdienstes der Stadt Gelsenkirchen und besetzt das am Haus stationierte NEF.

Tagesablauf

Es ist geplant, dass Sie zwei Monate im OP, einen Monat auf der Intensivstation und einen Monat in einem Bereich Ihrer Wahl absolvieren. Der Dienst beginnt täglich um 7.30 Uhr mit einer Frühbesprechung. Dort wird über die wichtigsten Ereignisse der Bereitschaftsdienste berichtet sowie die Koordination des Tages besprochen. Für den OP werden Sie sodann für einen ganzen Tag einer Anästhesistin/ einem Anästhesisten fest zugeteilt. Auf der Intensivstation findet um 11.00 Uhr die interdisziplinäre Visite statt, die mit vielen Lehr- und Ausbildungselementen ausgestattet ist. Im Zentrum der HBO beginnt der Tag mit Aufklärungsgesprächen und Tauchtauglichkeitsuntersuchungen der elektiven Patienten bevor die erste Druckkammerfahrt gegen 9.00 Uhr startet. Der Arbeitstag in allen Bereichen endet um 16.00 Uhr.

Ihre Tätigkeiten

In allen Bereichen unserer Klinik werden Sie bestmöglich in die Patientenversorgung und -betreuung einbezogen. Sie erlernen

praktischer Fähigkeiten wie etwa das Airway-Management, die Anlage von arteriellen und zentralvenösen Kathetern sowie Sonographie bei Regionalanästhesieverfahren. Auf der Intensivstation bekommen Sie Einblicke in die Behandlung kritisch kranker Patienten, die Sie zum Teil selbstständig versorgen. Im Zentrum der HBO begleiten Sie die Patienten während der Druckkammerfahrten. In der Notfallmedizin werden Sie aktiv an der Schockraumversorgung teilnehmen. Sie absolvieren mit unserer Notärztin/unserem Notarzt Einsätze auf dem NEF. Die Teilnahme an Bereitschaftsdiensten (OP, Intensivstation, NEF) ist erwünscht. Ein Freizeitausgleich kann entweder direkt am nächsten Tag oder auch an Folgetagen genommen werden.

Ihre Unterrichtsveranstaltungen

Unsere Klinik ist in das Curriculum der PJ-Seminare eingebunden. Zusätzlich findet einmal in der Woche eine vom Chefarzt durchgeführte Fortbildung statt, in der ausgewählte Themen der Anästhesie und Intensivmedizin theoretisch und praktisch besprochen werden.



Chefarzt:

- » **Dr. med. Stephan Brauckmann**
- » Tel.: 0209 5902-7280
- » anaesthesie.gelsenkirchen@knappschaft-kliniken.de



Kinder- und Jugendklinik



Die Kinder- und Jugendklinik Gelsenkirchen verfügt über 75 Planbetten auf den Normalstationen und auf der Intensivstation. Angegliedert ist das Sozialpädiatrische Zentrum und die Schule für Kranke. Mit Ausnahme onkologischer Erkrankungen versorgen wir Patienten aus dem gesamten Krankheitsspektrum der Pädiatrie. Schwerpunkt der Arbeit sind die Kinder-Pneumologie, die pädiatrische Neurochirurgie, die Neuropädiatrie, die HNO-Heilkunde. Es besteht eine enge Zusammenarbeit mit den chirurgischen Disziplinen.

Tagesablauf

Der Arbeitstag beginnt um 8.00 Uhr. Nach der Frühbesprechung um 8.15 Uhr wird die Visite vorbereitet. Die Visiten finden in der Regel zwischen 9.30 Uhr und 11.30 Uhr statt. Im Anschluss werden die festgelegten Untersuchungen, wie etwa Ultraschall, EKG, EEG, Lungenfunktionsprüfungen, Endoskopien durchgeführt bzw. befundet. Parallel dazu werden Patienten neu aufgenommen, körperlich untersucht, mit einer Blutentnahme und ggf. schon weiteren ersten Untersuchungen versorgt und auf die Stationen verteilt. Um 15.45 Uhr werden die neu aufgenommenen Patienten und die anspruchsvollsten Patienten auf der Station, gemeinsam mit dem diensthabenden Arzt und Hintergrundarzt bei der Spätdesprechung vorgestellt. Ab 16.30 Uhr beginnt der Bereitschaftsdienst. Auf der Intensivstation wird im Schichtdienstmodell gearbeitet. Am Montag und Donnerstag findet im Anschluss an die Frühbesprechung die radiologische Besprechung im Demonstrationsraum der Radiologie statt.

Ihre Tätigkeiten

Sie werden in den Tagesablauf integriert. Nach einer entsprechenden Einarbeitungszeit werden Sie eigene Patienten auf der Station betreuen und vorstellen. Die Durchführung der körperlichen Untersuchung von Kindern, der Gesprächsführung unter Einbeziehung der Begleitpersonen, Blutentnahme und Infusionsanlage bei Kindern aller Altersgruppen gehören ebenso zu Ihrem Arbeitsalltag wie die Ultraschalluntersuchungen. Optional ist die Teilnahme an Bereitschaftsdiensten mit anschließendem Freizeitausgleich. In der Zeit zwischen 12.00 und 13.00 Uhr haben Sie eine halbstündige Mittagspause.

Ihre Unterrichtsveranstaltungen

Die Kinder- und Jugendklinik ist in das Curriculum der PJ-Seminare eingebunden. Zudem gibt es gemäß Ihres Pflichtenheftes pro Tertial 15 PJ-Seminare mit kinderklinischen Themen. Mittwochs haben wir im Anschluss an die Frühbesprechung unsere klinikinterne Fortbildung.



Chefarzt: Direktor der Kinderkliniken im Verbund

- » Dr. med. Mirco Kuhnigk
- » Tel.: 0209 369-304
- » paediatric.gelsenkirchen@knappschaft-kliniken.de



Tagesklinik für Kinder- und Jugendpsychiatrie und Psychotherapie



Die Tagesklinik für Kinder- und Jugendpsychiatrie und Psychotherapie verfügt über 24 Plätze. Mit Ausnahme akuter Selbst- und Fremdgefährdung und Suchterkrankungen wird das gesamte Spektrum kinder- und jugendpsychiatrischer Störungsbilder diagnostiziert und behandelt.

Tagesablauf

Der Arbeitstag in der Kinder- und Jugendpsychiatrie beginnt in der Regel um 8.00 Uhr mit einer gemeinsamen Besprechung im Team der jeweiligen zugeordneten Behandlungsgruppe. Anschließend finden Aufnahmen, Visiten, Fallbesprechungen, Einzel-, Gruppen- sowie Familientherapien, Hilfeplangespräche, Diagnostik-, Untersuchungs- und Ambulanztermine statt. Der Arbeitstag endet um 16.30 Uhr nach einer gemeinsamen Abschlussrunde mit den Patienten.

Ihre Tätigkeiten

Als PJ-Student werden Sie ins Team nach dem o. g. Tagesablauf integriert. Nach entsprechender Einarbeitungszeit untersuchen Sie eigene Patienten körperlich-internistisch und neurologisch, erheben den psychopathologischen Befund sowie eigen- und fremdanamnestiche Befunde und dokumentieren diese. Sie werden fachärztlich supervisiert und begleitet. Sie lernen die gängigen testpsychologischen

Verfahren ebenso kennen wie die kinder- und jugendpsychiatrische Diagnostik und ihre Therapieverfahren. Sie nehmen an den Visiten und Fallbesprechungen und optional u. a. an Ambulanzterminen (auch Terminen der Opferambulanz), Einzel- und Gruppentherapien, tiergestützten Therapieverfahren, familientherapeutischen Sitzungen, fach- und milieutherapeutischen Angeboten sowie an Eltern- und Eltern-Kind-Gruppen teil. Die halbstündige Pause findet zwischen 12.30 und 13.00 Uhr statt.

Ihre Unterrichtsveranstaltungen

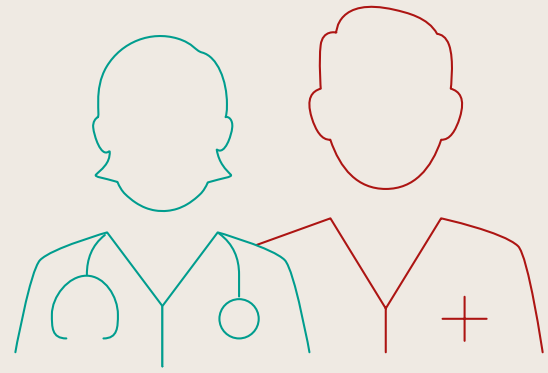
Die Klinik für Kinder- und Jugendpsychiatrie ist in das Curriculum der PJ-Seminare eingebunden. Darüber hinaus findet montagsmorgens eine eigene, von den Ärztinnen und Ärzten gestaltete Fortbildungsveranstaltung sowie ein wöchentliches testpsychologisches Curriculum statt. Die Teilnahme am in der Abteilung stattfindenden Ärztecriculum Westfalen-Lippe sowie Qualitätszirkeln und spezifischen Arbeitskreisen ist optional möglich.



Leitende Ärztin:

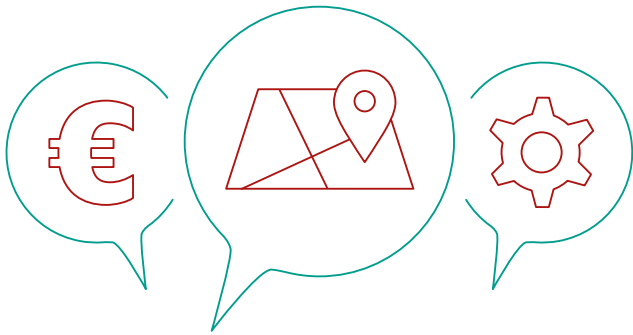
- » **Dr. med. Marion Kolb**
- » Tel.: 0209 5902-364
- » tagesklinik.gelsenkirchen@knappschaft-kliniken.de





Benefits & more in Ihrem Praktischen Jahr in unserer Klinik





» Kostenlose Dienstkleidung

Damit Sie in Ihrem Praktischen Jahr immer passend angezogen sind, kleiden wir Sie kostenlos ein.

» Bibliothek

Medizinstudierenden im Praktischen Jahr stehen Medien zur Verfügung, die zum Selbststudium genutzt werden können.

» Moderne IT / Arbeitsplätze

Sie lernen das Arbeiten mit der elektronischen Krankenakte kennen. Über iPads und Workstations auf allen Stationen greifen Sie auf das Krankenhausinformationssystem iMedOne und das PACS-System JiveX zu. Darüber hinaus stehen Ihnen PJ-Arbeitsplätze für das Selbststudium zur Verfügung.

» Finanzielle Förderung

Medizinstudenten erhalten im Praktischen Jahr eine monatliche finanzielle Förderung in Höhe von 452 € brutto.

» Pausenverpflegung

Die Versorgung von Patienten erfordert Konzentration und Kraft. In der Buerscheria, dem Café der Klinik, finden Sie eine große Auswahl an Speisen zu vergünstigten Mitarbeiterтарifen. Zum Frühstück und Mittagessen laden wir Sie ein.

» PJ-Sprechstunde des PJ-Verantwortlichen

Jeden 1. Mittwoch im Monat von 8.30 – 10.00 Uhr und nach Vereinbarung.

» Lage des Krankenhauses

„Mitten im Pott, aber ganz im Grünen“ – die Lage unserer Klinik in GE-Buer verblüfft viele Besucher: Oberhalb vom Berger See und den Parkanlagen von Schloss Berge gelegen, sind es nur wenige Schritte um in der Natur zu entspannen. Schnelle Anbindung an die Autobahnen A1 und A52 und gute Erreichbarkeit mit ÖNVP.

» Social Media

Folgen Sie uns auf LinkedIn, Instagram, Facebook oder auf YouTube!



Vernetzte Medizin an einem Standort

Die Knappschaft Kliniken bilden einen einzigartigen Verbund führender Krankenhäuser in Deutschland, bekannt für ihre herausragenden medizinischen Leistungen. Mit einem umfassenden Netzwerk aus spezialisierten Einrichtungen bieten die Knappschaft Kliniken eine erstklassige Versorgung in zahlreichen medizinischen Fachbereichen. Das Besondere: eine optimale Verbindung aus jahrzehntelangem medizinischen Fachwissen und innovativen Technologien.

Knappschaft Kliniken Gelsenkirchen-Buer

Die Knappschaft Kliniken Gelsenkirchen-Buer blicken auf eine lange Tradition zurück, die geprägt ist von medizinischen Innovationen und der Fürsorge für die Patienten. Dabei setzen wir moderne medizinische Technik, Diagnostik- und Therapiemethoden ein. Im Verbund der Knappschaft Kliniken bieten wir vernetzte Spitzenmedizin an. Unsere Patientinnen und Patienten schätzen die fachliche Expertise, aber auch das respektvolle Miteinander in unseren Kliniken. Es gibt 12 medizinische Fachabteilungen mit Stationen und Ambulanzen sowie moderne Therapieangebote und eine Premiumstation. Unser Anspruch ist, eine bestmögliche medizinische Versorgung – bei Notfällen ebenso, wie bei einem geplanten Aufenthalt oder einer ambulanten Behandlung.



Reha am Berger See

Patienten mit orthopädischen Erkrankungen bekommen in der Reha am Berger See maßgeschneiderte Behandlungen, um wieder ein mobiles und schmerzfreies Leben führen zu können. Die 122 Patienten absolvieren – etwa nach der Implantation anspruchsvolles Therapieprogramm. Darunter auch solche Patienten, die nach einem Unfall ins (Arbeits-)Leben zurückfinden wollen. Das Konzept einer wohnortnahen Reha ist erfolgreich: Die Mehrzahl der Patienten ist im Umkreis von nur 50 Kilometern zu Hause.



Kinder- und Jugendklinik

Kinder sind keine kleinen Erwachsenen – auch nicht in der Medizin. Die körperlichen, emotionalen und seelischen Bedürfnisse von Kindern sind je nach Alter und Entwicklungsstufe völlig unterschiedlich. In der Kinder- und Jugendklinik weiß man um die Ängste des Kindes und die Sorgen der Eltern und begegnet ihnen in Medizin und Pflege mit großem Engagement. Seit vielen Jahren trägt sie die Klinik das Gütesiegel „Ausgezeichnet. Für Kinder“.



Kontakt

Knappschaft Kliniken Gelsenkirchen-Buer GmbH

Akademisches Lehrkrankenhaus der Ruhr-Universität Bochum

Schernerweg 4

45894 Gelsenkirchen

Tel.: 0209 5902-0

www.knappschaft-kliniken.de/gelsenkirchen

